



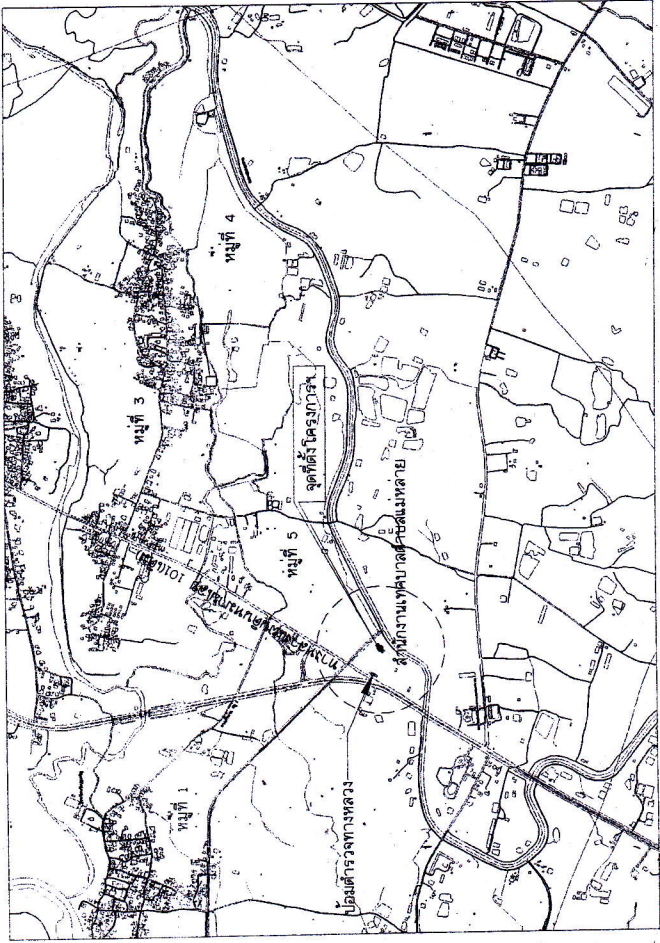
โครงการปรับปรุงซ่อมแซมหลังคาอาคารสำนักงานเทศบาลแม่หลาย

โดยปรับปรุงหลังคาอาคารสำนักงาน พื้นที่ไม่น้อยกว่า 779.00 ตารางเมตร ปรับปรุงฝ้าเพดาน

พื้นที่ไม่น้อยกว่า 400.00 ตารางเมตร งานติดตั้งตะแกรงเหล็กเส้นรอบอาคาร และปรับปรุงซ่อมแซมฝ้าชายคา

อาคารสำนักงานเทศบาลตำบลแม่หลาย หมู่ที่ 5 ตำบลแม่หลาย อำเภอเมืองแพร่ จังหวัดแพร่

โครงการปรับปรุงซ่อมแซมหลังคาอาคารสำนักงานเทศบาลตำบลแม่หลาย  
 โดยปรับปรุงหลังคาอาคารสำนักงาน พื้นที่ไม่น้อยกว่า 779.00 ตารางเมตร ปรับปรุงไฟฟ้าภายใน  
 พื้นที่ไม่น้อยกว่า 400.00 ตารางเมตร งานติดตั้งแก็งเหล็กเสริมคอนกรีต และปรับปรุงซ่อมแซมฝ้าชายคา  
 อาคารสำนักงานเทศบาลตำบลแม่หลาย หมู่ที่ 5 ตำบลแม่หลาย อำเภอเมืองแพร่ จังหวัดแพร่

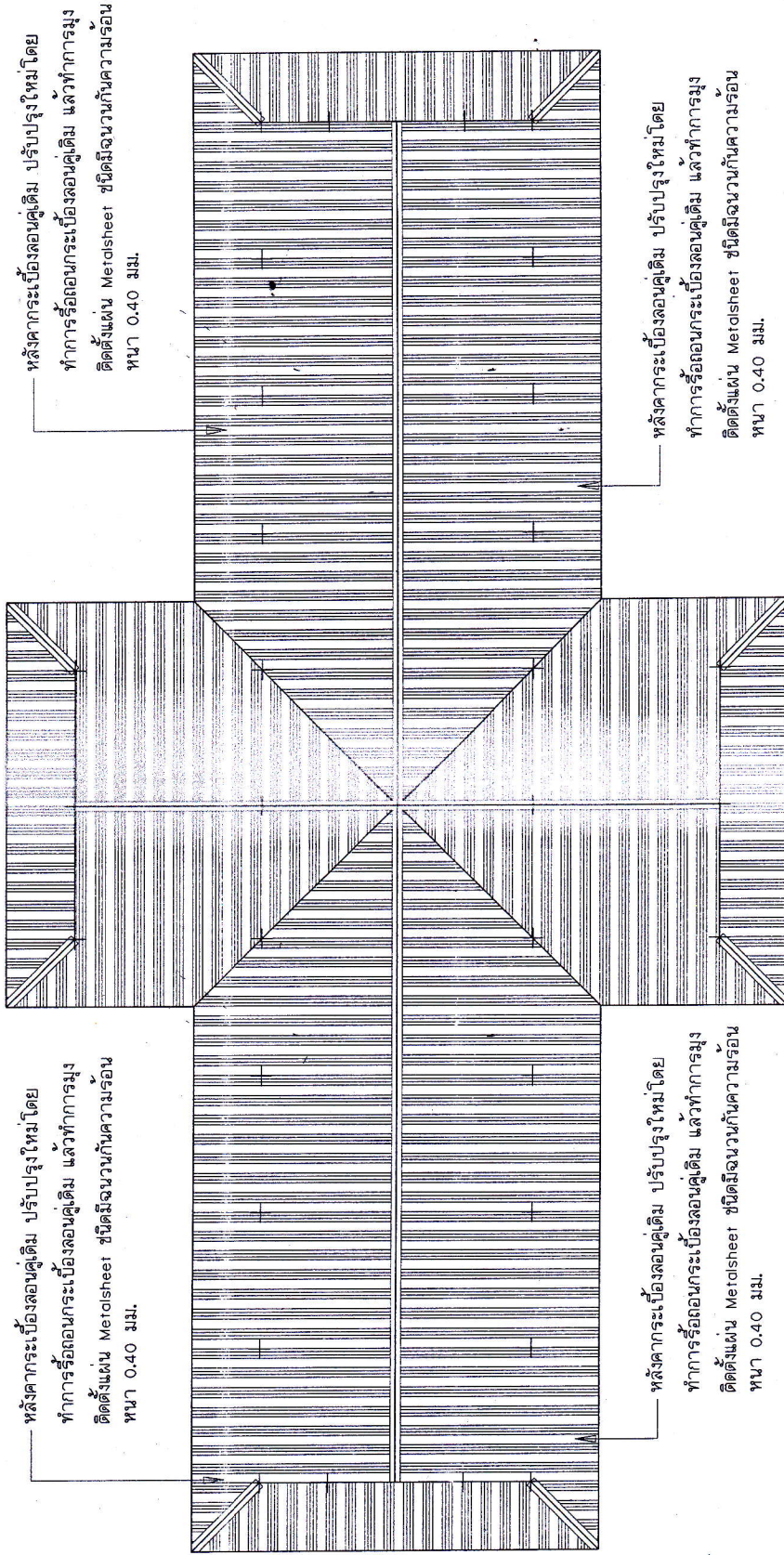
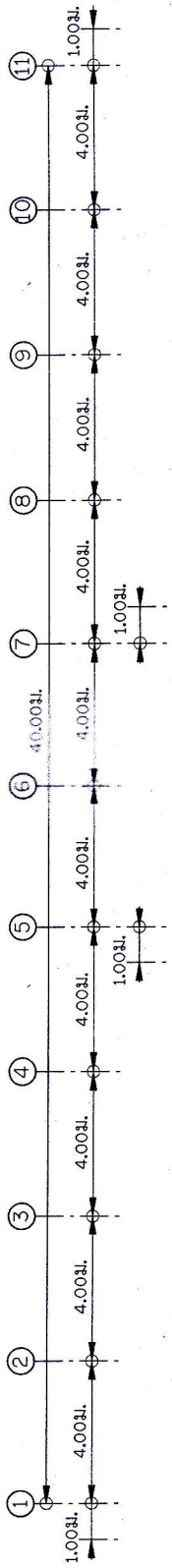


แผนที่สังเขป  
 NOT TO SCALE

รายละเอียดประกอบแบบ  
 โดยปรับปรุงหลังคาอาคารสำนักงาน พื้นที่ไม่น้อยกว่า 779.00 ตารางเมตร ปรับปรุงฝ้าชายคา  
 พื้นที่ไม่น้อยกว่า 400.00 ตารางเมตร งานติดตั้งแก็งเหล็กเสริมคอนกรีต และปรับปรุงซ่อมแซมฝ้าชายคา  
 อาคารสำนักงานเทศบาลตำบลแม่หลาย หมู่ที่ 5 ตำบลแม่หลาย อำเภอเมืองแพร่ จังหวัดแพร่

สารบัญแบบ		หมายเลข
รายการ		หมายเหตุ
1 (A-01)	แผนที่โดยสังเขป	
2 (A-02)	แปลนหลังคาอาคารสำนักงาน	
3 (A-03)	รูปตัดหลังคาอาคารสำนักงาน	
4 (A-04)	แปลนปรับปรุงอาคารชั้นที่ 2	
5 (A-05)	รูปด้านหน้า ①	
6 (A-06)	รูปด้านหลัง ④	
7 (A-07)	รูปด้านข้าง ② . ③	
8 (A-08)	ขยายการติดตั้งแก็งเหล็กเสริม	

โครงการก่อสร้าง ปรับปรุงซ่อมแซมหลังคาอาคารสำนักงานเทศบาลตำบลแม่หลาย หมู่ที่ 5 ตำบลแม่หลาย อำเภอเมืองแพร่ จังหวัดแพร่	เขียนแบบ  (นายเกษม รุ่งมา) นายช่างโยธาชำนาญงานโยธาชำนาญการพิเศษ	วิศวกรโยธา  (นายเกษม รุ่งมา) นายช่างโยธาชำนาญงานโยธาชำนาญการพิเศษ	ตรวจสอบ (นายศานติชัย ช่อบรรณ) ผู้อำนวยการกองช่าง	ตรวจสอบ  (นางยุ้งบุญ หมดมลทิน) ปลัดเทศบาล	อนุมัติ  (นายบรรจง ยัพวิวัฒนา) นายกเทศมนตรีฯ	แบบเลขที่ 2560 แผ่นที่ 1/8 A-01
--	--	--	--	--	---	---------------------------------------



หลังคากระเบื้องลอนคู่เดิม ปรับปรุงใหม่โดย  
ทำการรื้อถอนกระเบื้องลอนคู่เดิม แล้วทำการมุง  
ติดตั้งแผ่น Metasheet ชนิดมีจำนวนกันความชื้น  
หนา 0.40 มม.

หลังคากระเบื้องลอนคู่เดิม ปรับปรุงใหม่โดย  
ทำการรื้อถอนกระเบื้องลอนคู่เดิม แล้วทำการมุง  
ติดตั้งแผ่น Metasheet ชนิดมีจำนวนกันความชื้น  
หนา 0.40 มม.

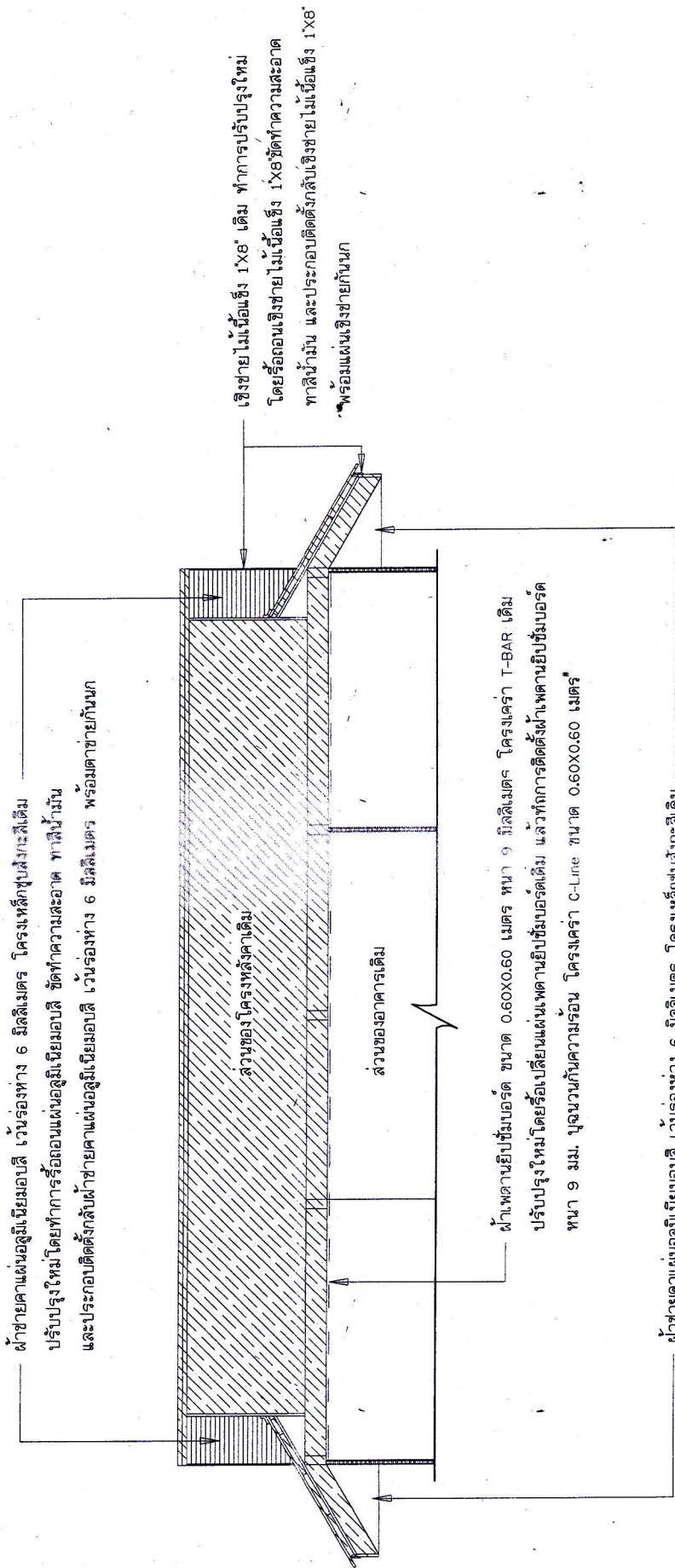
หลังคากระเบื้องลอนคู่เดิม ปรับปรุงใหม่โดย  
ทำการรื้อถอนกระเบื้องลอนคู่เดิม แล้วทำการมุง  
ติดตั้งแผ่น Metasheet ชนิดมีจำนวนกันความชื้น  
หนา 0.40 มม.

หลังคากระเบื้องลอนคู่เดิม ปรับปรุงใหม่โดย  
ทำการรื้อถอนกระเบื้องลอนคู่เดิม แล้วทำการมุง  
ติดตั้งแผ่น Metasheet ชนิดมีจำนวนกันความชื้น  
หนา 0.40 มม.

แปลนหลังคาอาคารสำนักงาน  
มาตราส่วน 1:150

โครงการก่อสร้าง ปรับปรุงซ่อมแซมหลังคาอาคารสำนักงานเทศบาลแม่หลาย หมู่ที่ 5 ตำบลแม่หลาย อำเภอเมืองแพร่ จังหวัดแพร่	เขียนแบบ ร.ร. (นายภิเษก รุ่งป่า) นายช่างโยธาชำนาญงาน	วิศวกรโยธา (นายรณิการ อภิญาลังการ) วิศวกรโยธาชำนาญการพิเศษ	ตรวจสอบ (นายศานิตย ขอบธรรม) ผู้อำนวยการกองช่าง	ตรวจสอบ (นางงมปฎิ หอมตลทิน) ปลัดเทศบาลฯ	อนุมัติ (นายบรรจง ยั้ววัฒนา) นายกเทศมนตรีฯ	แบบเลขที่...../2560
						แผ่นที่...../8





ผ้าชายค้ำเดิมเนื้อลิ่มเนื้อเยื่อเป็นสี เวนร่องห่าง 6 มิลลิเมตร โครงเหล็กฟุตบาทเดิม  
 ปรับปรุงใหม่ โดยทำการรื้อถอนแผ่นเนื้อลิ่มเนื้อเยื่อเดิม ชัดทำความสะอาด ทาสีน้ำมัน  
 และประกอบติดตั้งกลับผ้าชายค้ำเดิมเนื้อลิ่มเนื้อเยื่อเป็นสี เวนร่องห่าง 6 มิลลิเมตร พร้อมตราชายกันหก

เชิงชายไม้เนื้อแข็ง 1x8' เดิม ทำการปรับปรุงใหม่  
 โดยรื้อถอนเชิงชายไม้เนื้อแข็ง 1x8' ชัดทำความสะอาด  
 ทาสีน้ำมัน และประกอบติดตั้งกลับเชิงชายไม้เนื้อแข็ง 1x8'  
 พร้อมแผ่นเชิงชายกันหก

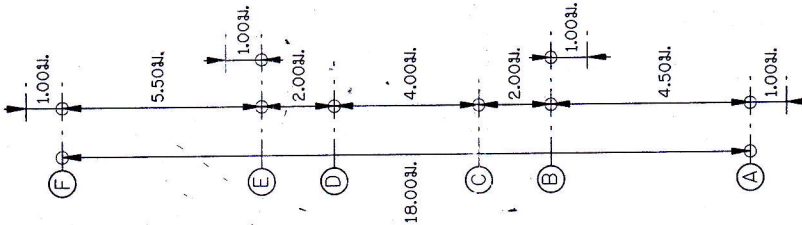
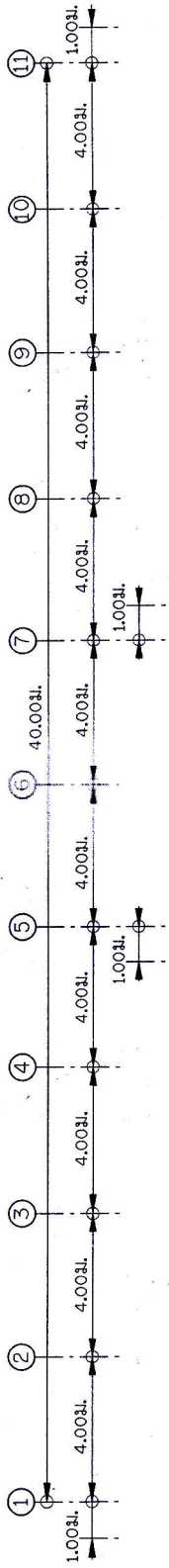
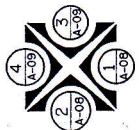
ผ้าพาดานยึดกับบอร์ด ขนาด 0.60x0.60 เมตร หน้า 9 มิลลิเมตร โครงเหล็ก T-BAR เดิม  
 ปรับปรุงใหม่ โดยรื้อเอาเนื้อลิ่มเนื้อเยื่อเดิม แล้วทำการติดตั้งแผ่นพาดานยึดกับบอร์ด  
 หน้า 9 มม. บุจนวนกับความร้อน โครงเหล็ก C-Lime ขนาด 0.60x0.60 เมตร

ผ้าชายค้ำเดิมเนื้อลิ่มเนื้อเยื่อเป็นสี เวนร่องห่าง 6 มิลลิเมตร โครงเหล็กฟุตบาทเดิม  
 ปรับปรุงใหม่ โดยทำการรื้อถอนเนื้อลิ่มเนื้อเยื่อเดิม ชัดทำความสะอาด ทาสีน้ำมัน  
 และประกอบติดตั้งกลับผ้าชายค้ำเดิมเนื้อลิ่มเนื้อเยื่อเป็นสี เวนร่องห่าง 6 มิลลิเมตร พร้อมตราชายกันหก

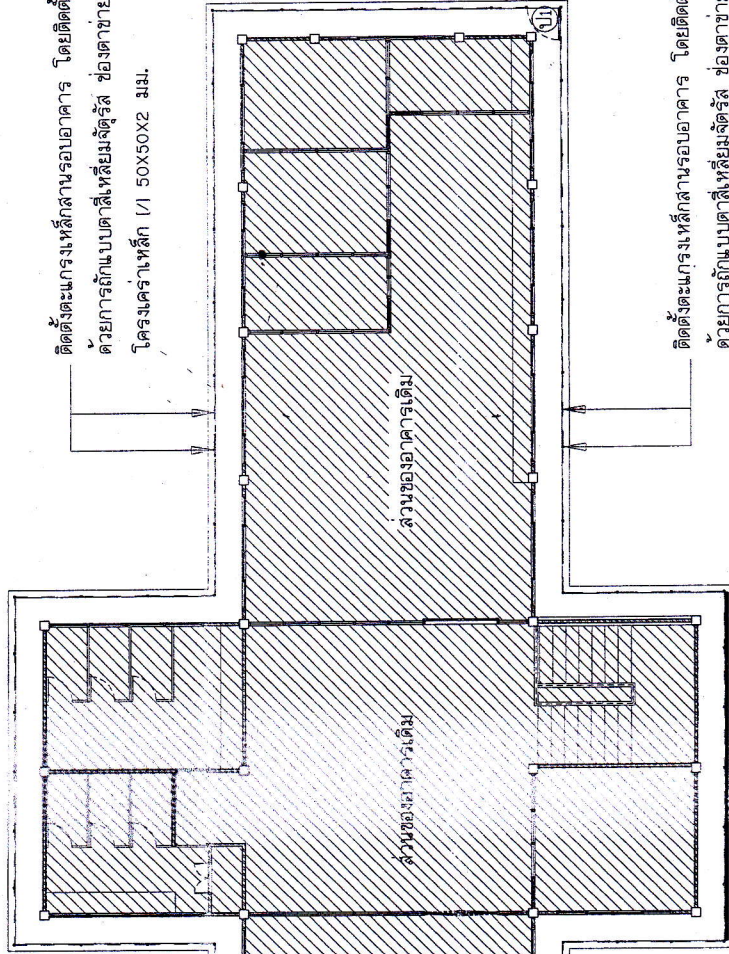
รูปตัดหลังค้ำอาคารสำนักงาน  
 มาตรฐาน  
 1:100

โครงการก่อสร้าง ปรับปรุงซ่อมแซมหลังค้ำอาคารสำนักงานเทศบาลตำบลแม่หลาย หมู่ที่ 5 ตำบลแม่หลาย อำเภอเมืองแพร่ จังหวัดแพร่	เขียนแบบ	วิศกรโยธา	ตรวจสอบ	ตรวจสอบ	อนุมัติ	แบบเลขที่...../2560
	(นายอภิวัฒน์ กุ่มป่า) นายช่างโยธานาฏวงษา	(นายสมศักดิ์ อภิญาลังกร) นายช่างโยธานาฏวงษา	(นายศานิตย์ ขอบธรรม) ผู้อำนวยการกองช่าง	(นางขงกาญจน์ หอมคงสิน) ปลัดเทศบาลฯ	(นายบรรจง ยี่พัตินา) นายกเทศมนตรีฯ	แผ่นที่ 3...../..... A-03





ติดตั้งตะแกรงเหล็กสานรอบอาคาร โดยติดตั้งลาดตายชันรูป  
ด้วยการถักแบบดาลีเหลี่ยมจัตุรัส ช่องตาย ๒ นิ้ว  
โครงคร่าวเหล็ก I 50X50X2 มม.



ติดตั้งตะแกรงเหล็กสานรอบอาคาร โดยติดตั้งลาดตายชันรูป  
ด้วยการถักแบบดาลีเหลี่ยมจัตุรัส ช่องตาย ๒ นิ้ว  
โครงคร่าวเหล็ก I 50X50X2 มม.

ติดตั้งตะแกรงเหล็กสานรอบอาคาร โดยติดตั้งลาดตายชันรูป  
ด้วยการถักแบบดาลีเหลี่ยมจัตุรัส ช่องตาย ๒ นิ้ว  
โครงคร่าวเหล็ก I 50X50X2 มม.

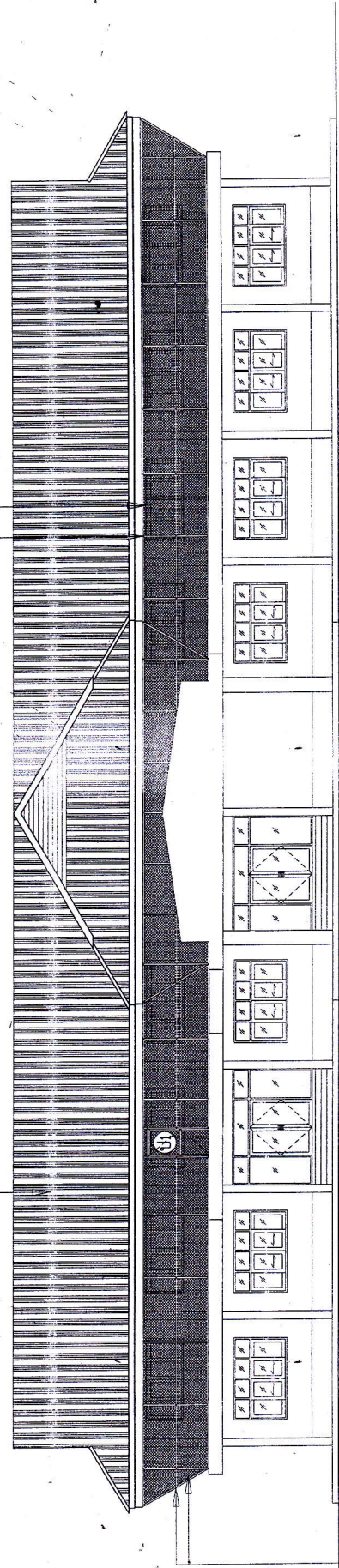
แปลนปรับปรุงอาคารชั้นที่ 2

มาตราส่วน 1:150

	<p>โครงการก่อสร้าง</p> <p>ปรับปรุงซ่อมแซมหลังคาอาคารสำนักงานเทศบาลตำบลแม่เหลาย หมู่ที่ 5 ตำบลแม่เหลาย อำเภอเมืองแพร่ จังหวัดแพร่</p>	<p>เขียนแบบ</p> <p><i>[Signature]</i> (นายอภิเชษ ฐนงา) นายช่างโยธาชำนาญสูงที่วิศวกรโยธาชำนาญพิเศษ</p>	<p>วิศวกรโยธา</p> <p><i>[Signature]</i> (นายสมิทธ อภิญาลังกร) นายช่างโยธาชำนาญสูงที่วิศวกรโยธาชำนาญพิเศษ</p>	<p>ตรวจสถาป</p> <p><i>[Signature]</i> (นายคำมิตย ช่อบรรณ) ผู้อำนวยการกองช่าง</p>	<p>ตรวจสถาป</p> <p><i>[Signature]</i> (นายสมิทธิ หอมมลทิน) ปลัดเทศบาลฯ</p>	<p>อนุมัติ</p> <p><i>[Signature]</i> (นายบรรจง ยี่พริณนา) นายกเทศมนตรีฯ</p>	<p>แบบเลขที่...../2560</p> <p>แผ่นที่ 4 / 8</p> <p>A-04</p>
--	--	---	--	--	--	---	---


ติดตั้งแผงกระจกหลังคาโรงอบอาคาร โดยติดตั้งลาดด้ายขึ้นรูป  
ด้วยการถักแบบด้ายเหล็กหรือเหล็กหล่อ ช่องด้าย 12 นิ้ว  
โครงสร้างเหล็ก I/ 50X50X2 มม.

หลังคากระเบื้องลอนคู่เดิม ปรับปรุงใหม่โดย  
ทำการร้อยโครงเบ้องลอนคู่เดิม แล้วทำการมุง  
ติดตั้งแผ่น Metalsheet ชนิดมีฉนวนกันความร้อน  
หนา 0.40 มม.



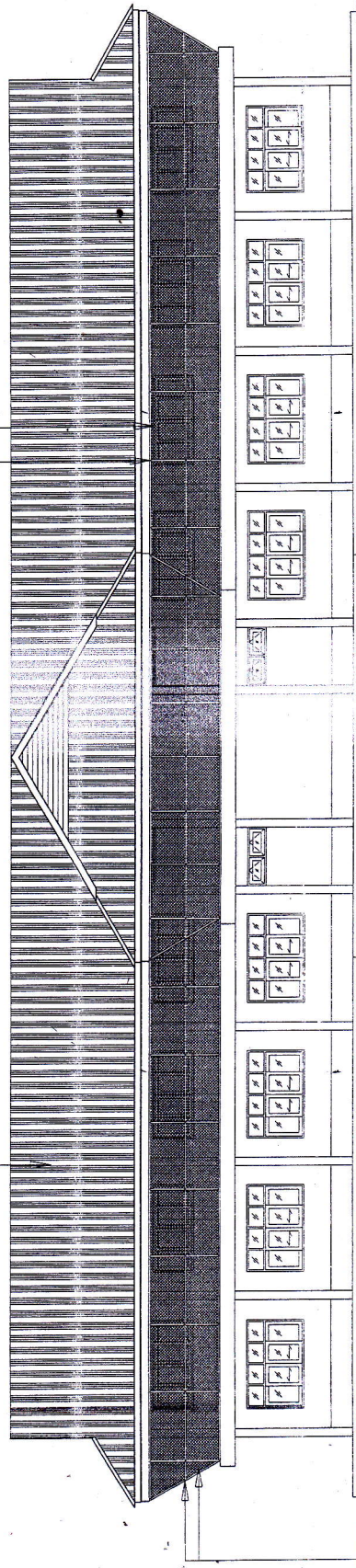
ติดตั้งแผงกระจกหลังคาโรงอบอาคาร โดยติดตั้งลาดด้ายขึ้นรูป  
ด้วยการถักแบบด้ายเหล็กหรือเหล็กหล่อ ช่องด้าย 12 นิ้ว  
โครงสร้างเหล็ก I/ 50X50X2 มม.

รูปด้านหน้า ①  
มาตราส่วน 1:150

	<p>โครงการก่อสร้าง</p> <p>ปรับปรุงซ่อมแซมหลังคาอาคารสำนักงานเทศบาลตำบลแม่เหลาย หมู่ที่ 5 ตำบลแม่เหลาย อำเภอเมืองแพร่ จังหวัดแพร่</p>	<p>เขียนแบบ</p> <p><i>[Signature]</i> (นายภักดิ์เนก จุงปา) นายช่างโยธาชำนาญงาน</p>	<p>วิศวกรโยธา</p> <p><i>[Signature]</i> (นายธรรมกร อภิภูษิตังกร) วิศวกรโยธาชำนาญการพิเศษ</p>	<p>ตรวจลอบ</p> <p><i>[Signature]</i> (นายศานติชัย ช่อธรรม) ผู้อำนวยการกองช่าง</p>	<p>ตรวจลอบ</p> <p><i>[Signature]</i> (นายสมบุญ หงตมสกลชัย) ปลัดเทศบาลฯ</p>	<p>อนุมัติ</p> <p><i>[Signature]</i> (นายบรรจง ยี่พวิพัฒนา) นายกเทศมนตรีฯ</p>	<p>แบบเลขที่...../2560</p> <p>แผ่นที่ 5 / 8</p> <p>A-05</p>
---	--	--	--	---	--	---	---

หลังคากระเบื้องลอนคู่เดิม ปรับปรุงใหม่โดย  
ทำการรีถอนกระเบื้องลอนคู่เดิม แล้วทำการมุง  
ติดตั้งแผ่น Metal sheet ชนิดมีฉนวนกันความร้อน  
หนา 0.40 มม.


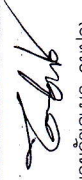




ติดตั้งแผงระแนงหลังคาหอรบอาคาร โดยติดตั้งลาดต่ำซ้ายขึ้นรูป  
ด้วยการใช้แบบดาดสี่เหลี่ยมจัตุรัส ช่องดาดซ้าย 1.5 นิ้ว  
โครงสร้างเหล็ก I/ 50X50X2 มม.



ปรับปรุงช่องแผงหลังคาหอรบอาคาร โดยติดตั้งลาดต่ำซ้ายขึ้นรูป  
ด้วยการใช้แบบดาดสี่เหลี่ยมจัตุรัส ช่องดาดซ้าย 1.5 นิ้ว  
โครงสร้างเหล็ก I/ 50X50X2 มม.

รูปด้านหลัง ④

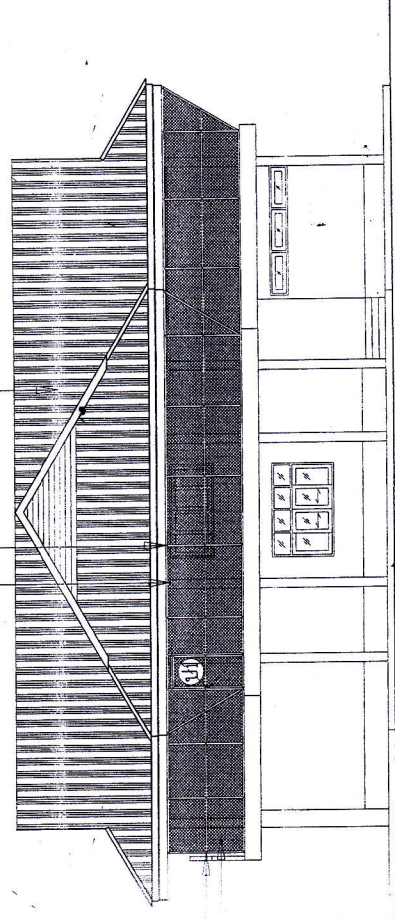
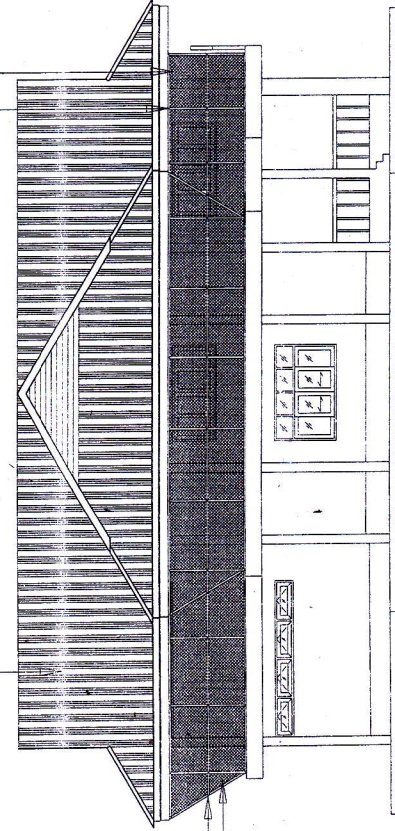
มาตราส่วน 1:150

	<p>โครงการก่อสร้าง ปรับปรุงซ่อมแซมหลังคาอาคารสำนักงานเทศบาลตำบลแม่หลาย หมู่ที่ 5 ตำบลแม่หลาย อำเภอเมืองแพร่ จังหวัดแพร่</p>	<p>เขียนแบบ  (นายชัยพร ชูมปา) นายช่างโยธาชำนาญงาน วิศวกรโยธานาฏการพิเศษ</p>	<p>วิศวกรโยธา  (นายชัยพร ชูมปา) วิศวกรโยธานาฏการพิเศษ</p>	<p>ตรวจสอบ  (นายชัยพร ชูมปา) ผู้อำนวยการกองช่าง</p>	<p>ตรวจสอบ  (นายชัยพร ชูมปา) ปลัดเทศบาล</p>	<p>อนุมัติ  (นายบรรจง ยี่พัฒนา) นายกเทศมนตรีฯ</p>	<p>แบบเลขที่...../2560 แผ่นที่ 6 / 8 A-06</p>
---	---	--	---	--	--	--	---

หลังคากระเบื้องลอนคู่เดิม ปรับปรุงใหม่โดย  
ทำการรื้อถอนกระเบื้องลอนคู่เดิม แล้วทำการมุง  
ติดตั้งแผ่น Metalseet ชนิดมีฉนวนกันความร้อน  
หนา 0.40 มม.

ติดตั้งตะแกรงเหล็กสแตนเลสอาคาร โดยติดตั้งลาดดาดซ้ายขึ้นรูป  
ด้วยการถักแบบตลิ่งเหลี่ยมจัตุรัส ช่องดาดซ้าย 15 นิ้ว  
โครงเคร่าเหล็ก I / 50X50X2 มม.

หลังคากระเบื้องลอนคู่เดิม ปรับปรุงใหม่โดย  
ทำการรื้อถอนกระเบื้องลอนคู่เดิม แล้วทำการมุง  
ติดตั้งแผ่น Metalseet ชนิดมีฉนวนกันความร้อน  
หนา 0.40 มม.



ติดตั้งตะแกรงเหล็กสแตนเลสอาคาร โดยติดตั้งลาดดาดซ้ายขึ้นรูป  
ด้วยการถักแบบตลิ่งเหลี่ยมจัตุรัส ช่องดาดซ้าย 15 นิ้ว  
โครงเคร่าเหล็ก I / 50X50X2 มม.

ติดตั้งตะแกรงเหล็กสแตนเลสอาคาร โดยติดตั้งลาดดาดซ้ายขึ้นรูป  
ด้วยการถักแบบตลิ่งเหลี่ยมจัตุรัส ช่องดาดซ้าย 15 นิ้ว  
โครงเคร่าเหล็ก I / 50X50X2 มม.

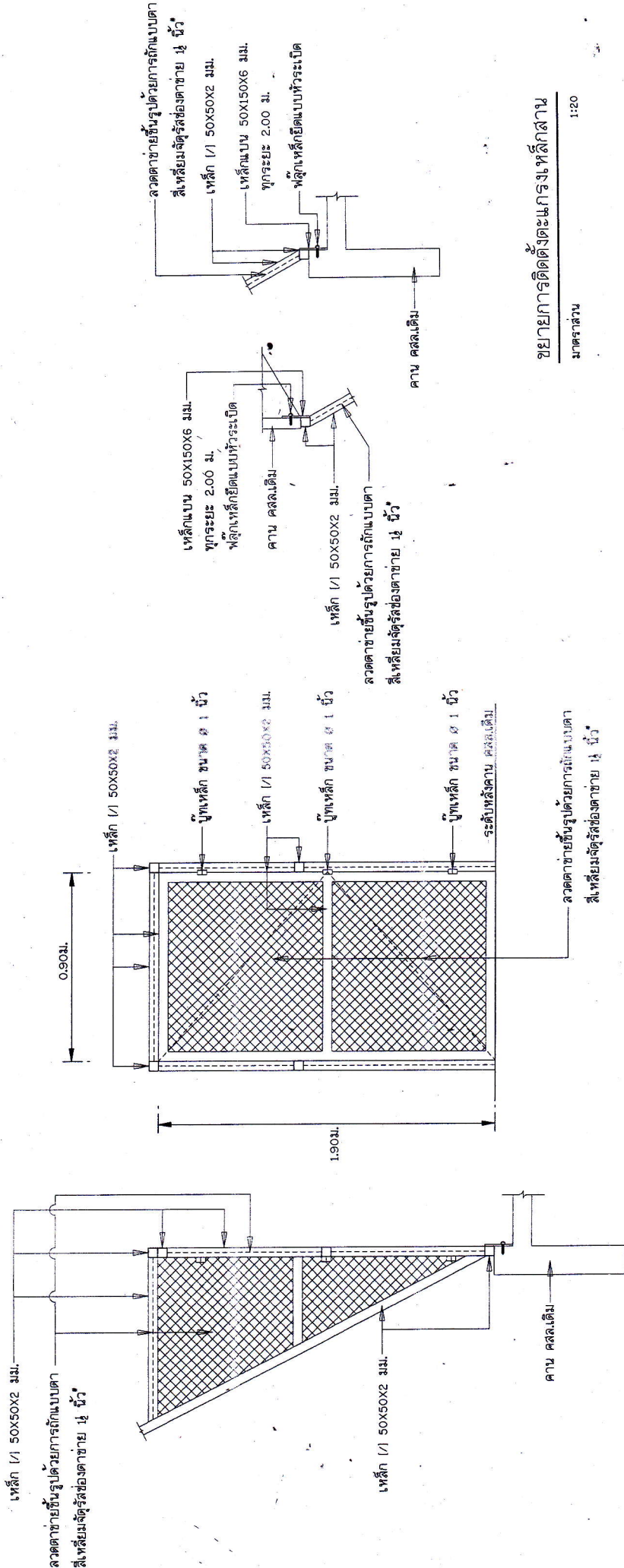
รูปด้านข้าง ②  
มาตราส่วน 1:150

รูปด้านข้าง ③  
มาตราส่วน 1:150

<p>โครงการก่อสร้าง</p> <p>ปรับปรุงซ่อมแซมหลังคาอาคารสำนักงานเทศบาลตำบลแม่หลาย หมู่ที่ 5 ตำบลแม่หลาย อำเภอเมืองแพร่ จังหวัดแพร่</p>	<p>เขียนแบบ</p> <p><i>[Signature]</i> (นายกันตกร จุมปา) นายช่างโยธาชำนาญงาน</p>	<p>วิศวกรโยธา</p> <p><i>[Signature]</i> (นายพรหมสาร อภิญญาลังการ) วิศวกรโยธาชำนาญการพิเศษ</p>	<p>ตรวจลงฉบับ</p> <p><i>[Signature]</i> (นายศานติชัย ช่อบรรจรม) ผู้อำนวยการกองช่าง</p>	<p>ตรวจลงฉบับ</p> <p><i>[Signature]</i> (นางสมบุญ หอมดวงสิงห์) ปลัดเทศบาลฯ</p>	<p>อนุมัติ</p> <p><i>[Signature]</i> (นายยบบรรจง ฮีทวีพัฒนา) นายกเทศมนตรีฯ</p>	<p>แบบเลขที่...../2560</p> <p>แผ่นที่ 7 / 8</p> <p>A-07</p>
--	---	---	--	--	--	---








ขยายประตู ๑/๑

มาตราส่วน 1:20

ขยายการติดตั้งตะแกรงเหล็กกล้า  
มาตราส่วน 1:20

	<p>โครงการก่อสร้าง ปรับปรุงซ่อมแซมหลังคาอาคารสำนักงานเทศบาลตำบลแม่พละ หมู่ที่ 5 ตำบลแม่พละ อำเภอเมืองแพร่ จังหวัดแพร่</p>	<p>เขียนแบบ นายช่างโยธาชำนาญพิเศษ นายเกษม งามป่า (นายสมพร ออเนญสังกร) นายช่างโยธาชำนาญพิเศษ พิทวิทย์ โยธาทันตยา</p>	<p>วิศวกรโยธา วิเศษ โยธา</p>	<p>ตรวจสอบ (นายศศิณิทยา ช่อบรม) ผู้อำนวยกากรองช่าง</p>	<p>ตรวจสอบ (นางชมพูนุท หอมมณีทิน) ปลัดเทศบาลฯ</p>	<p>อนุมัติ (นายบรรจง ยี่พวิไลนา) นายกเทศมนตรีฯ</p>	<p>แบบเลขที่ 256C แผ่นที่ 8/8 A-08</p>
---	---	---	----------------------------------	--	---	--	--